

# Cooperativa CONACADO, Inc.

## Estrategia de Desempeño Social

### 1. Introducción

El presente documento contiene la Estrategia de Desempeño Social definida para COOPNACADO para el año 2018. El mismo fue trabajado tomando en cuenta los Estándares Universales de Desempeño Social desarrollados por el Grupo de Trabajo de Desempeño Social ([www.sptf.info](http://www.sptf.info)).

La Estrategia de Desempeño Social procura hacer realidad la misión social de la cooperativa. No pretende ser exhaustivo ni incluir todos los detalles, sino trazar las pautas generales que guíen las acciones en materia de desempeño social.

Contiene las siguientes secciones:

1. Socios Objetivo y sus Características – a quiénes están dirigidos los servicios y productos de COOPNACADO
2. Objetivos, Metas e Indicadores Sociales 2018
3. Responsables de la Implementación y Monitoreo de la Estrategia de Desempeño Social
4. Matriz de Monitoreo

Luego de finalizado el primer año de implementación, se evaluarán los resultados objetivos y se rediseñará la estrategia para el siguiente año.

### 2. Socios objetivo

En alineación con los Estatutos Sociales y Plan Estratégico, la cooperativa identifica los siguientes grupos de socios a los cuales se enfoca la misma:

				
<b>CACAOCULTORES</b> <ul style="list-style-type: none"><li>• y sus familias</li><li>• Son socios prestatarios y ahorrantes.</li></ul>	<b>MICROEMPRESARIOS</b> <ul style="list-style-type: none"><li>• y sus familias</li><li>• Incluye emprendedores, pequeños y medianos microempresarios, transportistas.</li><li>• Son socios prestatarios y ahorrantes.</li></ul>	<b>ASALARIADOS</b> <ul style="list-style-type: none"><li>• Incluye empleados del grupo Conacado y sus familias, así como maestros, enfermeras y otros trabajadores asalariados.</li><li>• Son socios prestatarios y ahorrantes.</li></ul>	<b>SOCIOS DE AHORRO</b> <ul style="list-style-type: none"><li>• Se refiere a socios netamente ahorrantes o inversionistas.</li><li>• Puede solaparse con alguna de las categorías anteriores.</li></ul>	<b>JÓVENES</b> <ul style="list-style-type: none"><li>• En edades de 12 a 18 años.</li><li>• Pueden ser o no familiares de los demás grupos de socios.</li></ul>

## 2.1. Características de los socios objetivo

Grupo Meta (Socio Objetivo)	Hombre / Mujer	Urbano / Rural	Nivel de Pobreza	Nivel de Educación	Nivel de Inclusión Financiera	Nivel de Ingresos	Sector Económico
1. CACAO-CULTORES	20 % Mujeres 80 % Hombres	70 % Rural 30 % Urbana	Producción Anual Cacao (en quintales) <ul style="list-style-type: none"> <li>&lt; 50</li> <li>&gt; 50 y &lt; 100</li> <li>&gt; 100</li> </ul>	Nivel básico (hasta 6to grado) o menor Nivel medio (bachiller) Nivel superior	50 % bancarizados 50 % no bancarizados	Venta Anual Cacao (US\$) <ul style="list-style-type: none"> <li>&lt; 3,000</li> <li>&gt; 3,000 y &lt; 6,000</li> <li>&gt; 6,000</li> </ul>	Agrícola
2. MICROEMPRESARIOS	40 % Mujeres 60 % Hombres	50 % Rural 50 % Urbana	Ingresos Neto Diario (USD\$) <ul style="list-style-type: none"> <li>&lt; 10</li> <li>&gt; 10 y &lt; 30</li> <li>&gt; 30</li> </ul>	Nivel básico (hasta 6to grado) o menor Nivel medio (bachiller) Nivel superior	50 % bancarizados 50 % no bancarizados	Ingresos Neto Diario (USD\$) <ul style="list-style-type: none"> <li>&lt; 10</li> <li>&gt; 10 y &lt; 30</li> <li>&gt; 30</li> </ul>	Comercial y Servicios
3. ASALARIADOS	50 % Mujeres 50 % Hombres	30 % Rural 70 % Urbana	Ingresos Mensuales (US\$) <ul style="list-style-type: none"> <li>&lt; 300 (salario mínimo)</li> <li>&gt; 300 y &lt; 600</li> <li>&gt; 600</li> </ul>	Nivel medio o menos (bachiller) Nivel superior	70 % bancarizados 30 % no bancarizados	Ingresos Mensuales (US\$) <ul style="list-style-type: none"> <li>&lt; 300 (salario mínimo)</li> <li>&gt; 300 y &lt; 600</li> <li>&gt; 600</li> </ul>	Todos
4. SOCIOS DE AHORRO	50 % Mujeres 50 % Hombres	30 % Rural 70 % Urbana	Ingresos Mensuales (US\$) <ul style="list-style-type: none"> <li>&gt; 1,000</li> </ul>	Nivel medio o menos (bachiller) Nivel superior	70 % bancarizados 30 % no bancarizados	Ingresos Mensuales (US\$) <ul style="list-style-type: none"> <li>&gt; 1,000</li> </ul>	Todos
5. JOVENES (12 a 18 años de edad)	50 % Mujeres 50 % Hombres	30 % Rural 70 % Urbana	N/A	Media y Bachillerato	N/A	N/A	Todos

## 3. Objetivos, Metas e Indicadores Sociales

Grupo Meta	Objetivos	Metas 2018	Indicadores
1. CACAOCULTORES	Mejorar en los cacaocultores la capacidad administrativa de sus ingresos.	<ul style="list-style-type: none"> <li>Capacitar a 500 socios cacaocultores de todas las sucursales en temas de manejo del dinero.</li> </ul>	<ul style="list-style-type: none"> <li>Número de socios capacitados temas de manejo de dinero</li> <li>% de socios cacaocultores participantes que ha abierto producto Poda-Coop en los meses de abril a julio.</li> <li>% de socios cacaocultores participantes que ha aumentado sus ahorros.</li> <li>% de socios cacaocultores participantes que ha disminuido su nivel de endeudamiento en un 30% en un plazo de 3 meses luego de realizado el taller.</li> </ul>
	Mejorar el bienestar económico de los socios cacaocultores	<ul style="list-style-type: none"> <li>Capacitar 20 cacaocultores por sucursal en el Programa de "Mejores Prácticas de Manejo de su Finca" en alianza estratégica con la ONG (incluye cómo hacer el Plan de Inversión de la Finca, las labores a realizar, costo, periodicidad y seguimiento).</li> </ul>	<ul style="list-style-type: none"> <li>Número de socios capacitados en el Programa de "Mejores Prácticas de Manejo de su Finca"</li> <li>% de los participantes que realizan un Plan de Inversión de la Finca conforme a las mejores prácticas.</li> <li>% de los participantes que han manejado su finca según el Plan de Inversión.</li> <li>% de socios cacaocultores participantes que ha mejorado la productividad de su finca en al menos un 20% en el primer año.</li> </ul>
2. MICROEMPRESARIOS	Mejorar en socios microempresarios la capacidad administrativa de sus ingresos.	<ul style="list-style-type: none"> <li>Capacitar a 15 socios microempresarios por sucursal en temas de manejo del dinero.</li> </ul>	<ul style="list-style-type: none"> <li>Número de socios microempresarios capacitados en temas de manejo del dinero.</li> <li>% de socios microempresarios participantes que ha disminuido su nivel de endeudamiento en al menos un 30% en un plazo de 3 meses luego de realizado el taller.</li> </ul>

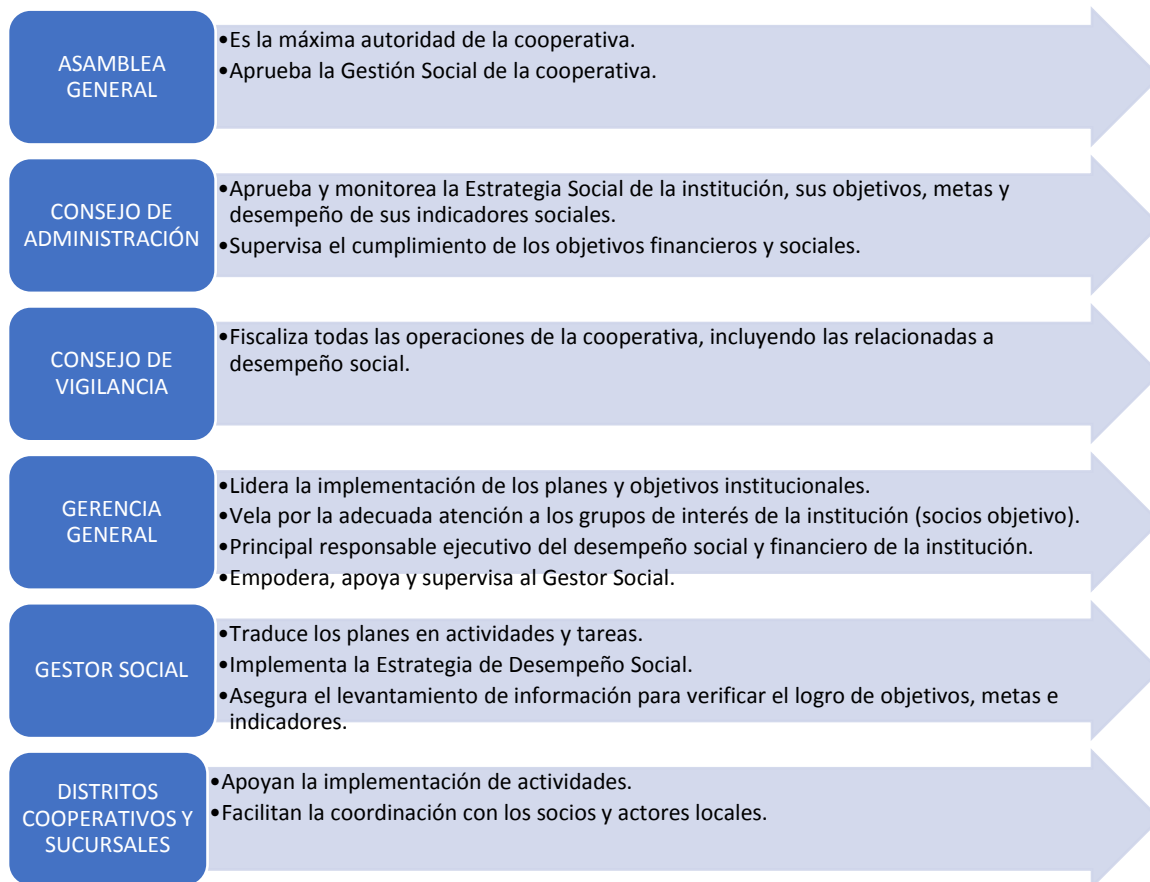
Grupo Meta	Objetivos	Metas 2018	Indicadores
	Mejorar las habilidades comerciales en socios microempresarios.	<ul style="list-style-type: none"> <li>Capacitar a 15 socios microempresarios por sucursal en habilidades comerciales (negociación de precios, calidad del servicio, identificar y aprovechar oportunidades de negocios).</li> </ul>	<ul style="list-style-type: none"> <li>Número de socios microempresarios capacitados en cada sucursal en habilidades comerciales</li> <li>% de socios microempresarios participantes que ha aumentado su nivel de ingresos netos en al menos un 20% en un plazo de 3 meses luego de realizado el taller.</li> </ul>
<b>3. ASALARIADOS</b>	Mejorar las habilidades de diseño y manejo de presupuesto familiar en los socios asalariados.	<ul style="list-style-type: none"> <li>Capacitar a 300 socios asalariados en las habilidades de diseño y manejo de presupuesto familiar en los socios asalariados.</li> </ul>	<ul style="list-style-type: none"> <li>Número de socios asalariados capacitados en manejo de presupuesto familiar.</li> <li>% de socios asalariados participantes que han creado una cuenta de Coop-San o Navi-Coop.</li> <li>% de socios asalariados participantes que ha disminuido su nivel de endeudamiento en al menos un 30% en un plazo de 3 meses luego de realizado el taller.</li> </ul>
<b>4. JOVENES</b>	Introducir a los jóvenes a la filosofía cooperativista a través de los distritos juveniles.	<ul style="list-style-type: none"> <li>Formar un (1) distrito juvenil en cada distrito cooperativo, con al menos 20 jóvenes integrados en cada uno.</li> <li>Capacitar a todos los distritos juveniles en el programa de formación cooperativa para jóvenes, con una asistencia de al menos un 70% de los integrantes.</li> </ul>	<ul style="list-style-type: none"> <li>Número de distritos juveniles formados en cada distrito cooperativo</li> <li>Número de jóvenes integrados en los distritos juveniles</li> <li>% de los distritos juveniles que han aprobado su plan de trabajo</li> <li>% de los distritos juveniles que han completado el programa de formación cooperativa para jóvenes (Introducción al Cooperativismo como Filosofía y Estructura, Educación Financiera Juvenil, Liderazgo e Inteligencia Emocional). NOTA: BUSCAR NOMBRE ATRACTIVO PARA EL PROGRAMA JUVENIL.</li> <li>Número de jóvenes de los distritos juveniles que han completado el programa de formación cooperativa para jóvenes</li> </ul>

### 3.1. Objetivos adicionales de inclusión financiera (% de nuevos socios no bancarizados antes de iniciar con la cooperativa)

Otros Grupos Meta (Subgrupos)	Objetivos	Metas 2018	Indicadores
5. SOCIOS CON POTENCIAL PARA SER DIRIGENTES	Garantizar socios capaces e idóneos para ocupar los roles de dirección y control de la cooperativa.	Capacitar ____ socios en Carrera Dirigencial.	<ul style="list-style-type: none"> <li>Número de socios que han completado la Carrera Dirigencial en cada distrito cooperativo.</li> </ul>
6. DIRIGENTES ACTUALES	Actualizar las capacidades de liderazgo estratégico de los dirigentes.	Capacitar ____ socios en Carrera Dirigencial.	<ul style="list-style-type: none"> <li>Número de dirigentes actuales que completan la Carrera Dirigencial en el 2017</li> </ul>
7. SOCIOS EN GENERAL	Asegurar un trato justo y responsable a los socios.	Mejorar el desempeño de la institución en los indicadores a continuación.	<ul style="list-style-type: none"> <li>Retención de socios prestatarios.</li> <li>Número de nuevos prestatarios.</li> <li>Balance promedio de ahorros.</li> <li>Número de socios y relacionados que participan en las capacitaciones por distrito cada año.</li> <li>Número de capacitaciones por distrito cada año.</li> </ul>
8. EMPLEADOS DE LA COOPERATIVA	Potenciar el desarrollo de los empleados de la cooperativa.	Mejorar las habilidades operativas y satisfacción del personal de COOPNACADO	<ul style="list-style-type: none"> <li>Retención del personal</li> <li>Número de días de capacitación para todo el personal</li> <li>Número y % de personal que participó en al menos una (1) capacitación</li> <li>Número y % de personal que participó en al menos dos (2) capacitación</li> <li>Resultado general de la Encuesta de Clima</li> </ul>

## 4. Responsables de la Implementación y Monitoreo de la Estrategia de Desempeño Social

El diseño, implementación, monitoreo y evaluación de la Estrategia de Desempeño Social es responsabilidad de un equipo de personas claves en COOPNACADO. A continuación, la definición de responsabilidades por instancia:



## 5. Matriz de Monitoreo